

## Проект деревянной бани из профилированного бруса КБ-96.



Общая площадь: **84 кв.м.**

Площадь парной: **5,1 кв.м.**

Материал несущих стен: **профилированный брус 180x180 мм**

Этажность: **1**

Количество комнат отдыха: **2**

Количество санузлов: **1**

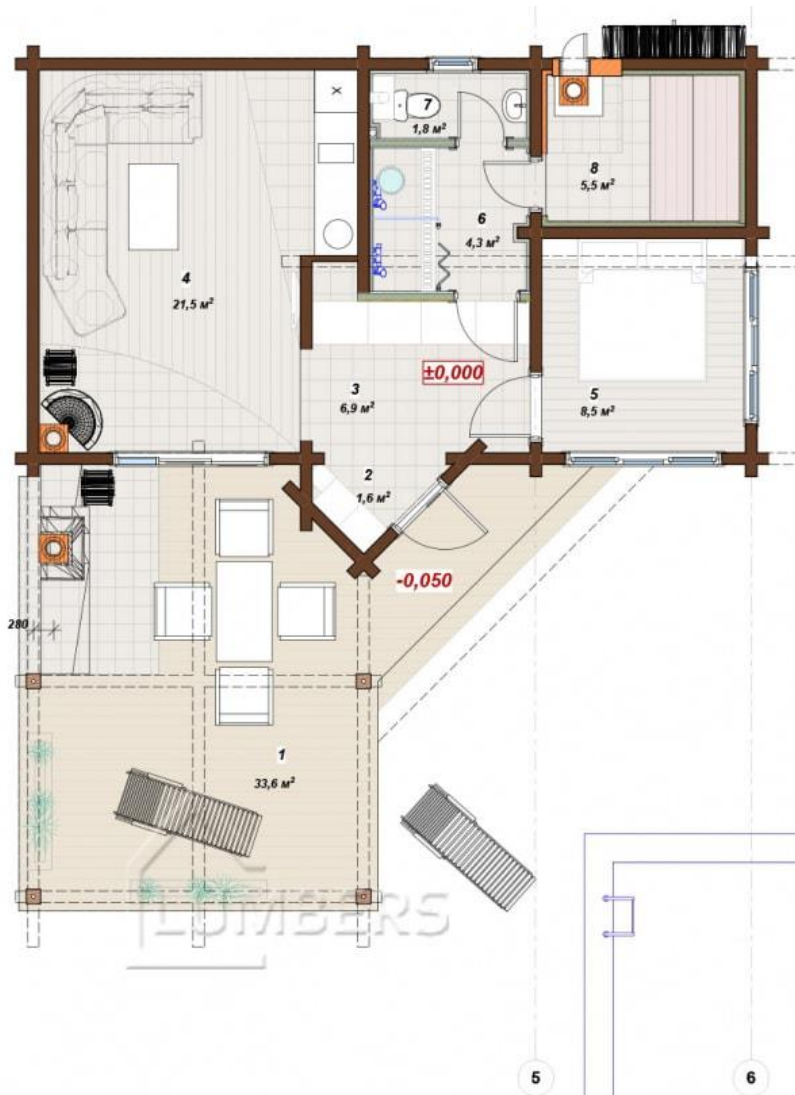
### Стоимость 1-го этапа строительства:

- домокомплект из профилированного бруса естественной влажности: **17 525\$**
- домокомплект из профилированного бруса технической сушки: **21 600\$**

### 1-й этап работ включает:

1. архитектурный проект
2. комплект стен и пиломатериалов
3. комплект крепежа и межвенцового утеплителя для монтажа строения
4. комплект кровельного покрытия: гибкая черепица, доборные элементы, гидроизоляционная мембрана, крепежная фурнитура
5. монтаж стен, стропильной системы и кровельного покрытия

## План.



### экспликация 1-го этажа

№	помещение	пл. м2
1	терраса с зоной барбекю	33,6
2	тамбур	1,6
3	холл	6,9
4	комната отдыха	21,5
5	комната	8,5
6	душевая	4,3
7	санузел	1,8
8	парная	5,5

54,3 м²

96,1 Площадь помещений - 50,1 м²

Полезная площадь -  $50,1 + 33,6 \times 0,3 = 60,2 \text{ м}^2$

Площадь этажа - 54,3 м²

Площадь террасы и зоны барбекю - 33,6 м²

Расчетная площадь дома (деревянная часть) -  $54,3 + 33,6 \times 0,3 = 64,4 \text{ м}^2$

Площадь застройки - 96,1 м²

Примечание:  
Площадь террасы и зоны барбекю включены в общую площадь дома с повышающим коэффициентом 0,3

