

Проект деревянного дома из профилированного бруса КД-110.

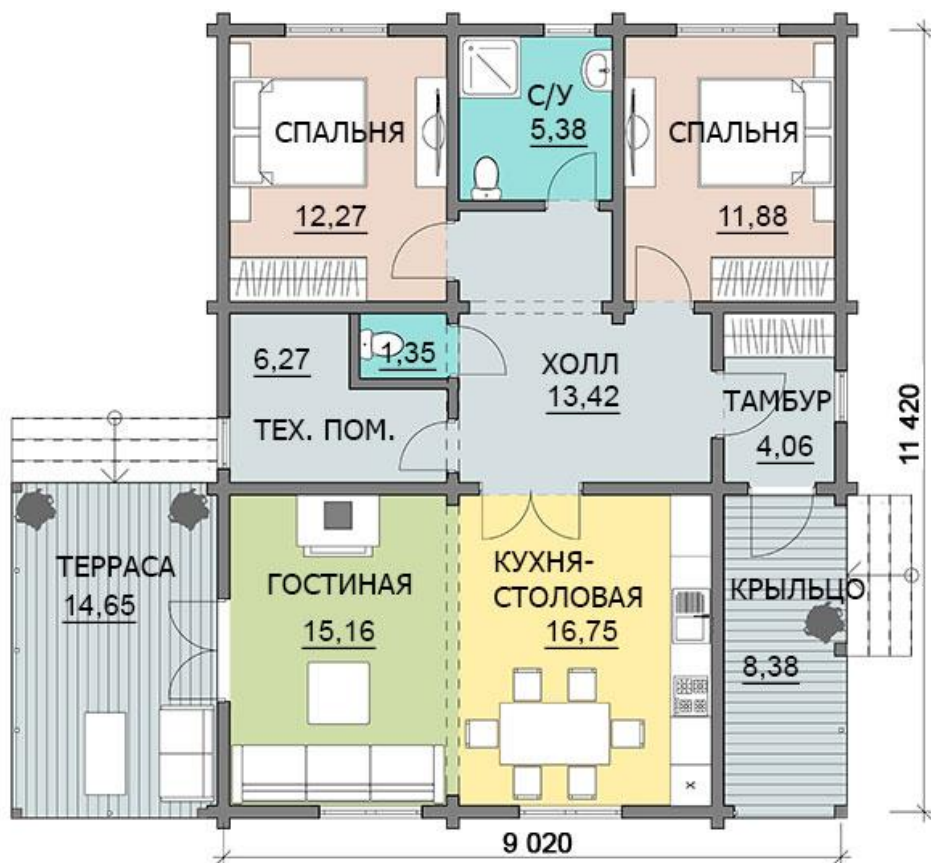


Общая площадь: **110 кв.м.**
 Жилая площадь: **56 кв.м.**
 Материал несущих стен:
профилированный брус 180x185 мм
 Этажность: **1**
 Количество спален: **1**
 Количество санузлов: **1**

КОМПЛЕКТАЦИЯ И ЦЕНЫ

<p>Деревянная конструкция естественной влажности 20 621\$</p>	<p>Комплект материалов для строительства деревянного дома по проекту. Состав комплекта:</p> <ul style="list-style-type: none"> • Домокомплект из проф. бруса естественной влажности. • Пиломатериалы для перекрытия и стропильной системы естественной влажности. • Крепежная фурнитура для домокомплекта и строп. системы и строп. системы. (джут, нагель, метизы и пр.). • Монтаж строения и стропильной системы.
<p>Деревянная конструкция технической сушки 26 396\$</p>	<p>Комплект материалов для строительства деревянного дома по проекту. Состав комплекта:</p> <ul style="list-style-type: none"> • Домокомплект из проф. бруса технической сушки. • Пиломатериалы для перекрытия и стропильной системы технической сушки. • Крепежная фурнитура для домокомплекта и строп. системы. (джут, нагель, метизы и пр.) • Монтаж строения и стропильной системы.
<p>Доп. комплектация для ускорения усадки и доп. защиты от кручения бруса 653\$</p>	<ul style="list-style-type: none"> • Анкер-сила и металлическая шпилька • Установка компенсационного бруса с утеплением (окна, двери) • Установка анкер-силы и шпильки
<p>Кровля 4 459\$</p>	<ul style="list-style-type: none"> • Кровельное покрытие (Гибкая черепица Docks) • Дополнительные элементы • Монтаж кровли

План.



По Вашему желанию мы можем внести изменения в комплектацию и габариты дома.